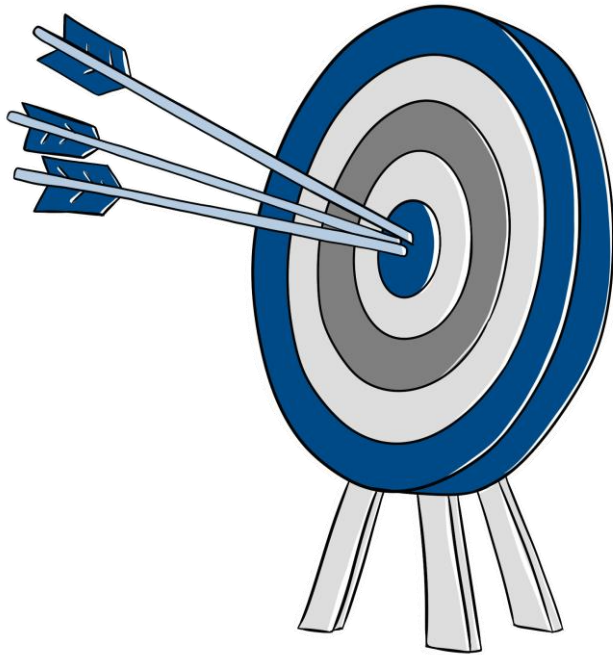




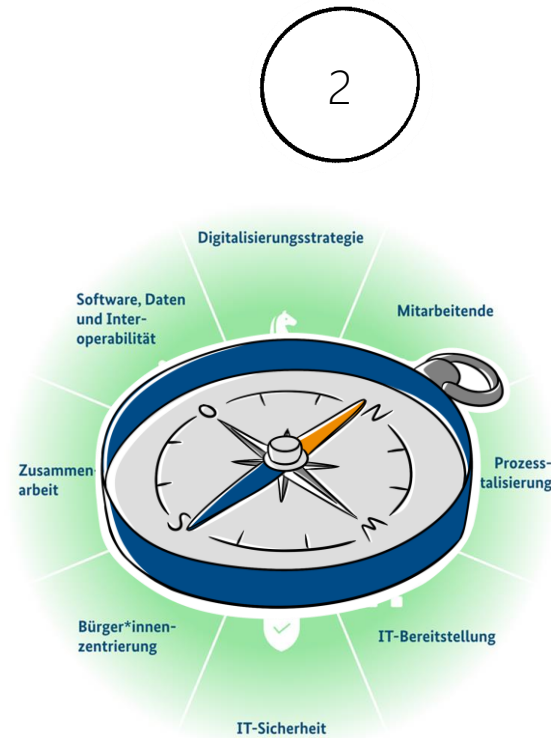
Ein Ziel. Ein Reifegradmodell. Eine sportliche Planung.

Drei essenzielle Voraussetzungen für einen erfolgreichen Start des Prozessmanagements im Gesundheitsamt der Stadt Hamm.

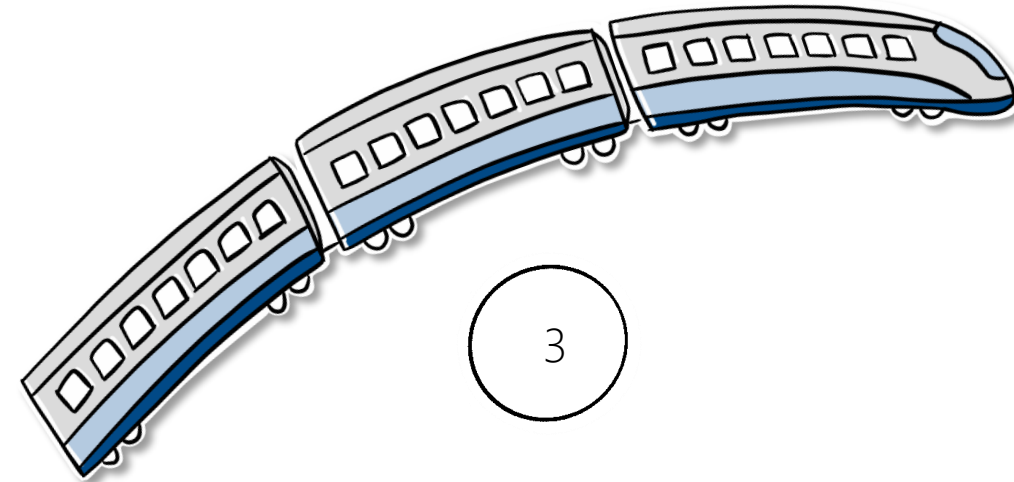
Warum die Einführung von Prozessmanagement gelingt (oder nicht) wird durch unterschiedlichste Faktoren beeinflusst. Drei Faktoren haben wir in den Fokus genommen.



1

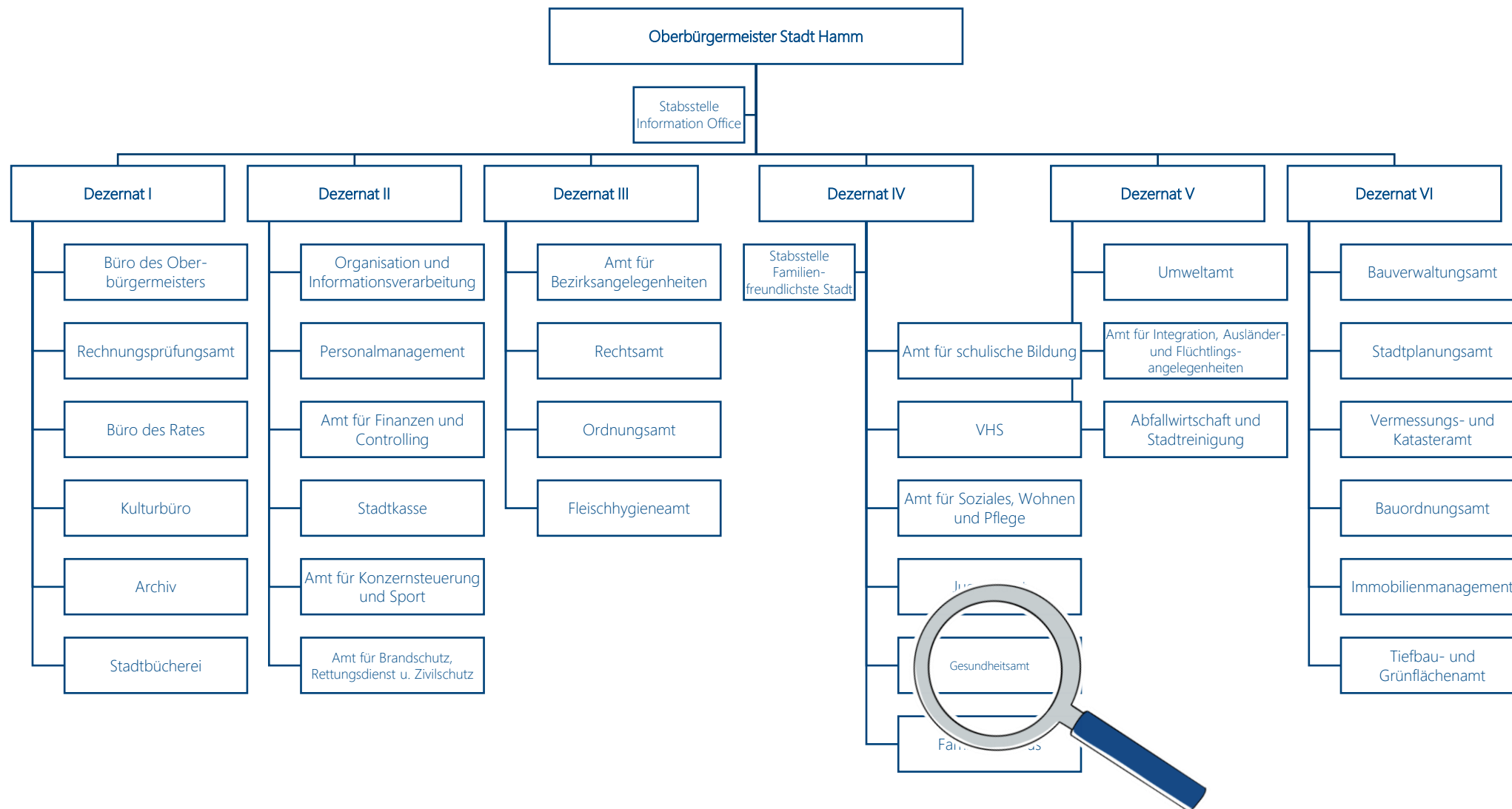


2

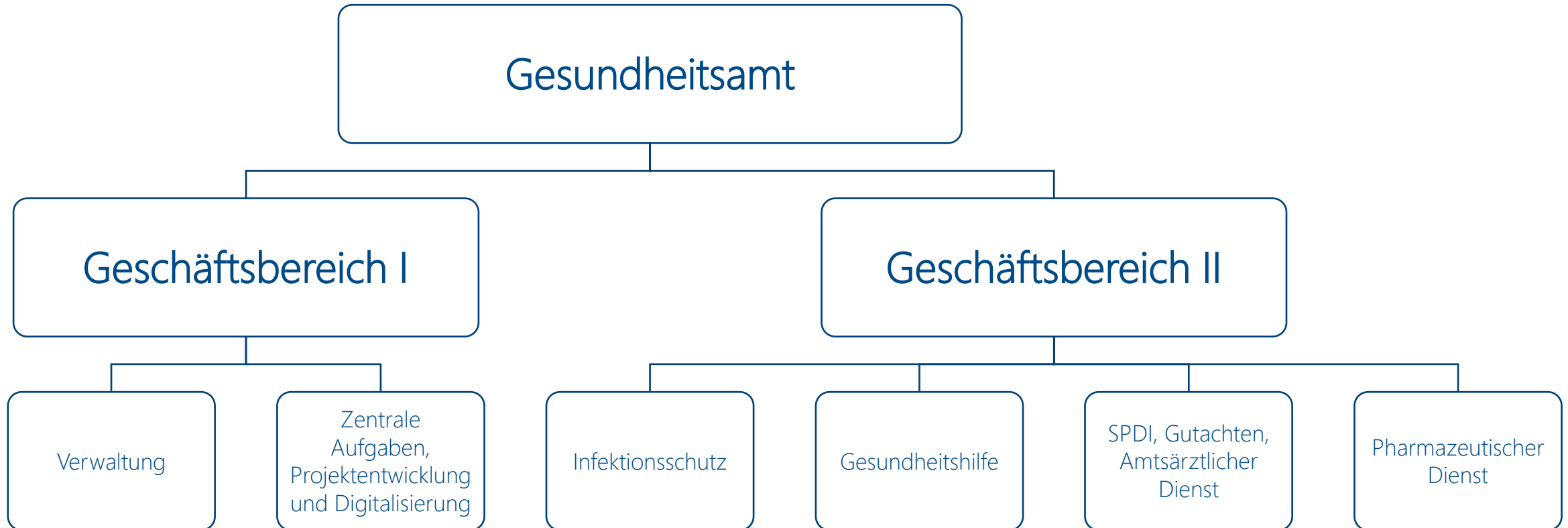


3

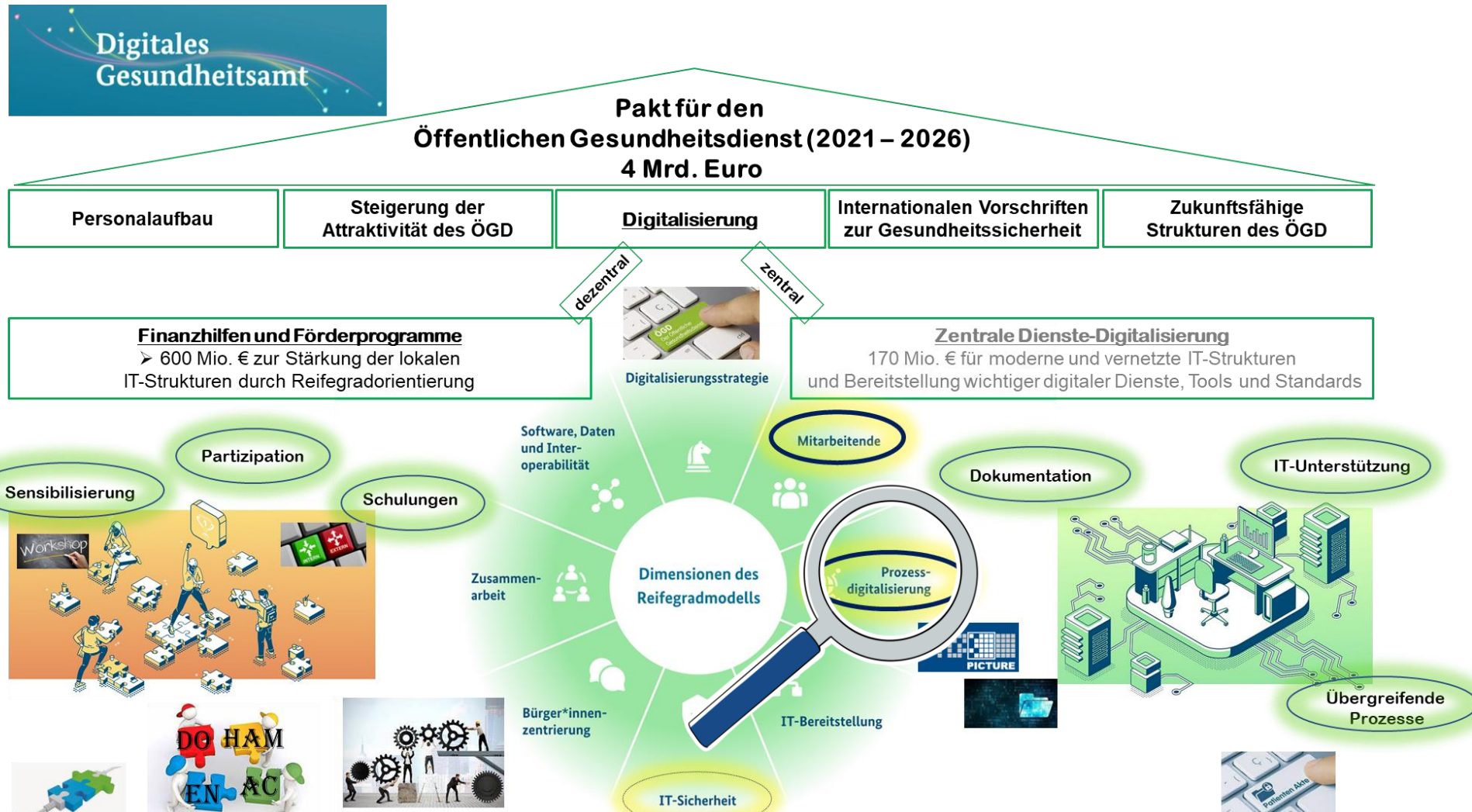
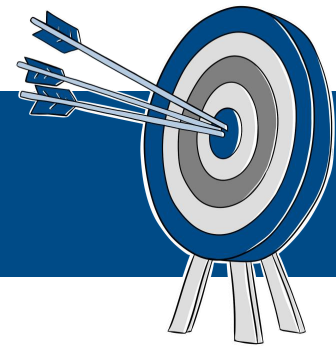
Augen auf. Hamm – Ein bürgerorientiertes Dienstleistungsunternehmen



Das Gesundheitsamt der Stadt Hamm

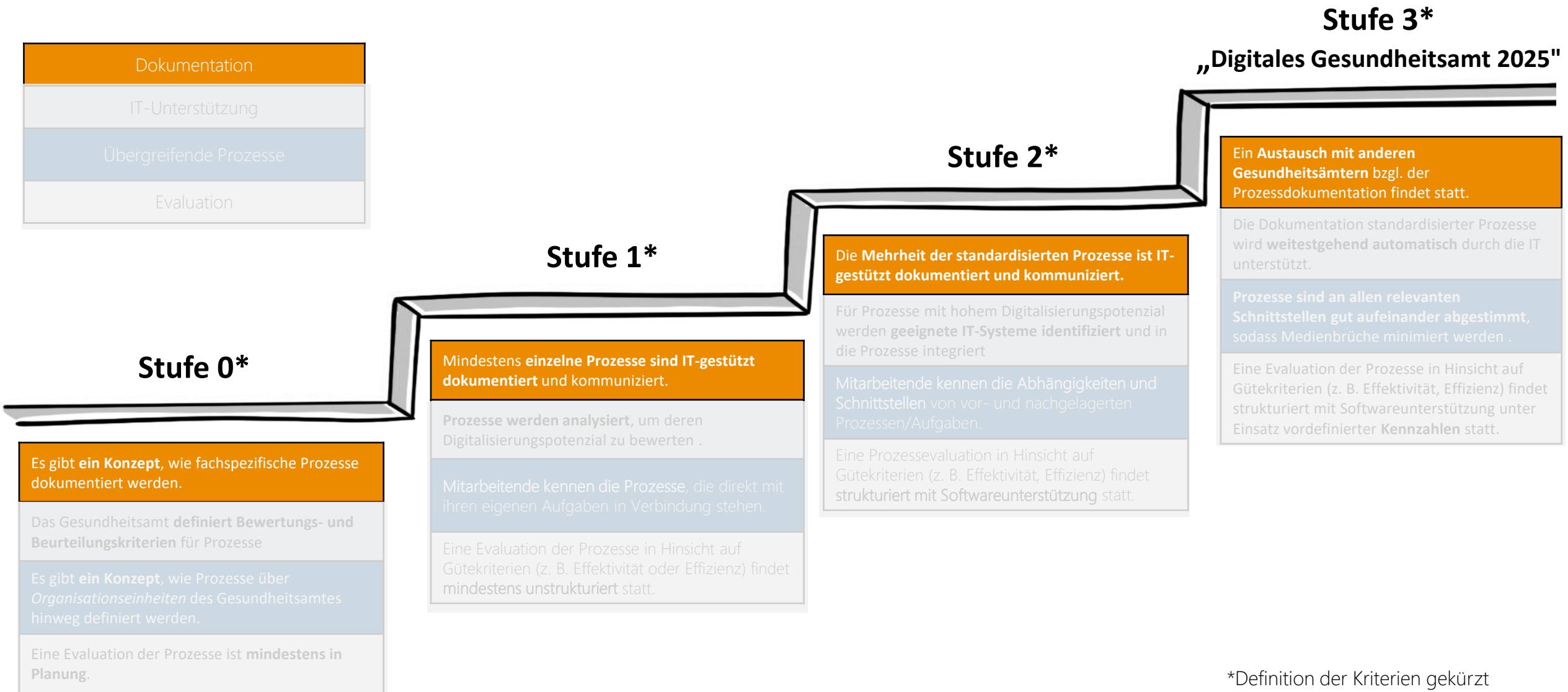


Das Ziel des Gesundheitsamtes in Hamm ist klar, umfassend und messbar: Digitales Gesundheitsamt bis 2025



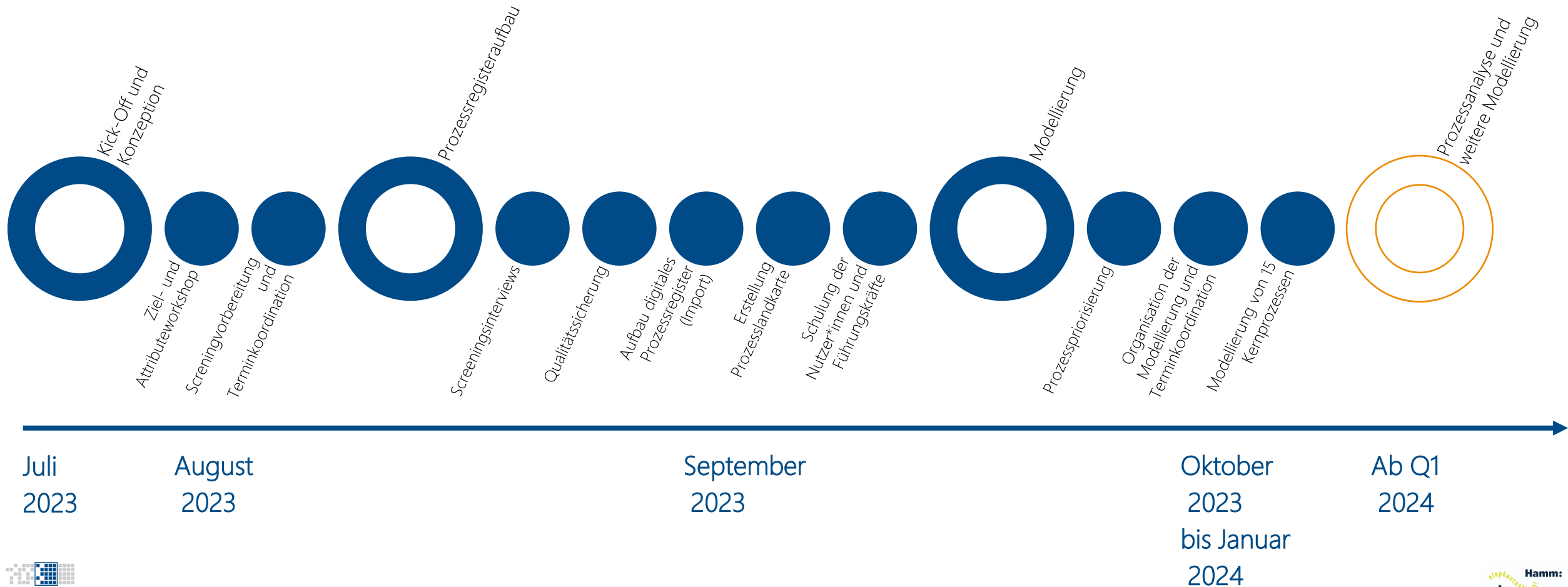
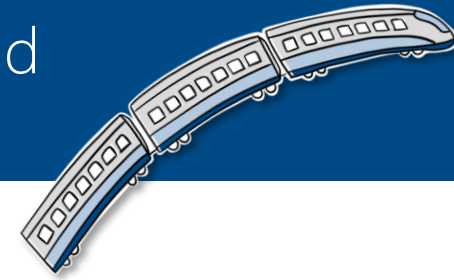


Um die Stufen in der Dimension Prozessdigitalisierung zu erklimmen, muss das Gesundheitsamt in 4 Subdimensionen eine „Verbesserung“ nachweisen.



*Definition der Kriterien gekürzt

Der Projektplan orientiert sich stark an den Zielen des Reifegradmodells und wurde mit einem zeitlich straffen Programm geplant.



Einige Dinge, die wir gut gemacht haben oder aber gelernt haben und gerne weitergeben möchten.

Ständige Kommunikation ist das A und O – Vorgesetzte und Mitarbeitende mitnehmen

Klares Ziel formulieren und alles darauf ausrichten

Konventionen und Regeln helfen bei der Einhaltung von Standards

Schulungen sind wichtig denn zielgerichtete Befähigung sorgt für Verständnis, Akzeptanz und Nutzung

Eine sorgfältige Auswahl von Modellierungsbeteiligten erhöht die Qualität und Effizienz

Ein Stufenmodell ist sinnvoll und dient als Kompass um Hürden auf dem Weg zu erkennen und zu überspringen

Externer Input hilft bei der Orientierung und unterstützt mit Expertise