



„Wer sind wir und wenn ja, wie viele?“
Das Vorhaben, einen Landesbetrieb zukunftssicher aufzustellen.

Maike Elmers und Daniel-Christoph Jung
Aufgabenbereich Personal- und Organisationsentwicklung des NLWKN



Inhalt

1. **Woher kommen wir? – die Geschichte des NLWKN.**
2. **Wo stehen wir gegenwärtig? – der aktuelle NLWKN stellt sich vor.**
3. **Wohin wollen wir? – die Zukunft des NLWKN.**

Maike Elmers und Daniel-Christoph Jung
Aufgabenbereich Personal- und Organisationsentwicklung des NLWKN



1. Woher kommen wir? – die Geschichte des NLWKN.



NLWKN

steht für:

Niedersächsischer **L**andesbetrieb für **W**asserwirtschaft, **K**üsten- und **N**aturschutz



Entstehungsgeschichte

- Als Nachfolgeeinrichtung der Staatlichen Ämter für Wasser und Abfall (StÄWA) sowie des Staatlichen Amtes für Insel- und Küstenschutz **Gründung** des Niedersächsischen Landesbetriebs für Wasserwirtschaft und Küstenschutz (NLWK) zum **1. Januar 1998**.
- Nach Auflösung des Niedersächsischen Landesamtes für Ökologie (NLÖ), sowie der Bezirksregierungen (beides 2004) und Übertragung der Naturschutzaufgaben, führte der Landesbetrieb vom **1. Januar 2005** an die Bezeichnung NLWKN.



2. Wo stehen wir gegenwärtig? – der aktuelle NLWKN stellt sich vor.



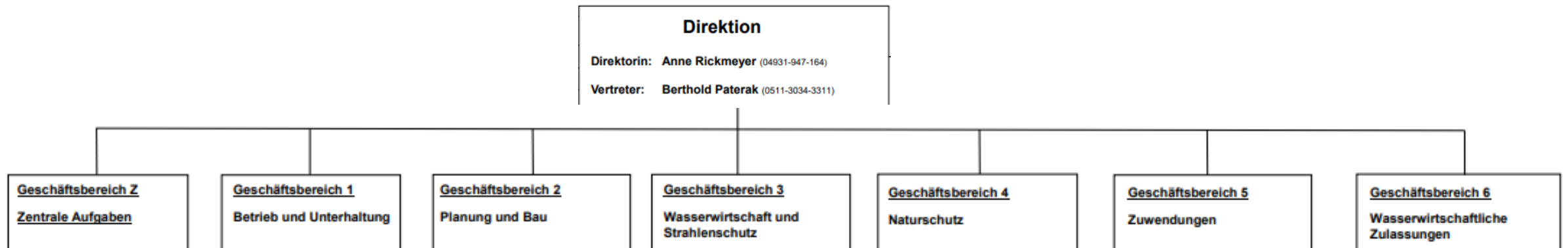
Der NLWKN ist...

- ... ein Betrieb des Landes Niedersachsen
- ... Dienstleister, Fachbehörde und Ansprechpartner für Wasserwirtschaft, Küsten-, Natur- und Strahlenschutz
- ... Bewilligungsstelle für investive ELER-Maßnahmen und nationale Förderungen



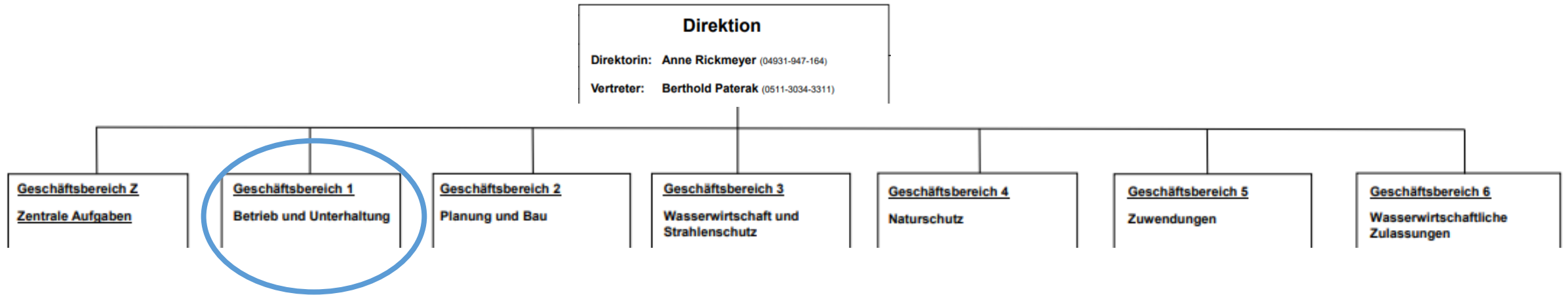


Aufgaben des NLWKN





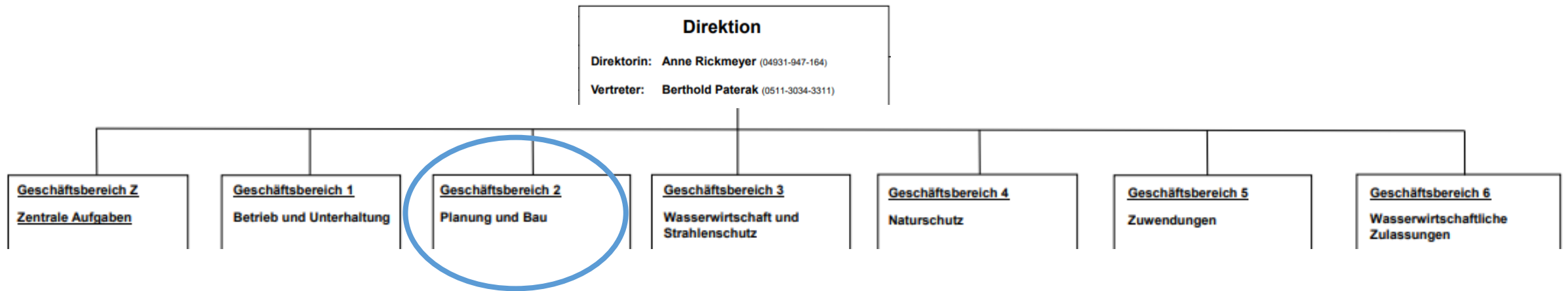
Aufgaben des NLWKN



- **landeseigener Anlagen und Flächen**
- **Schadstoffunfallbekämpfung**



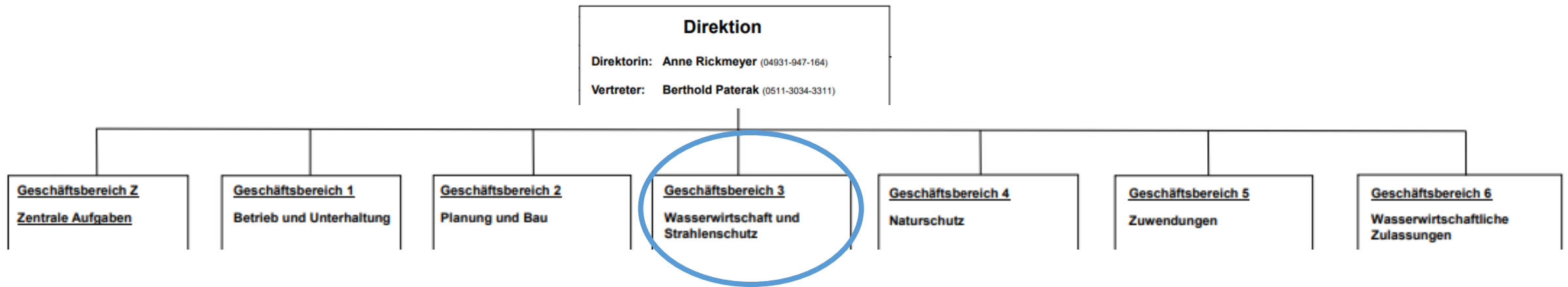
Aufgaben des NLWKN



- Küsten- und Hochwasserschutz



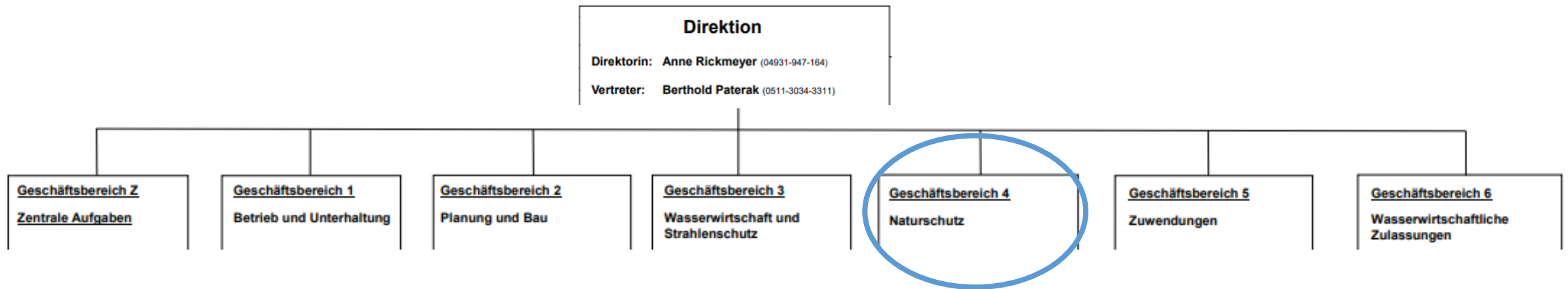
Aufgaben des NLWKN



- **Gewässerkundlicher Landesdienst (GLD)**
- **Umsetzung europäischer Richtlinien wie EG-WRRL, HWRM-RL und MSRL**
- **Warnung vor Sturmflut und Hochwasser**
- **Strahlenschutz**



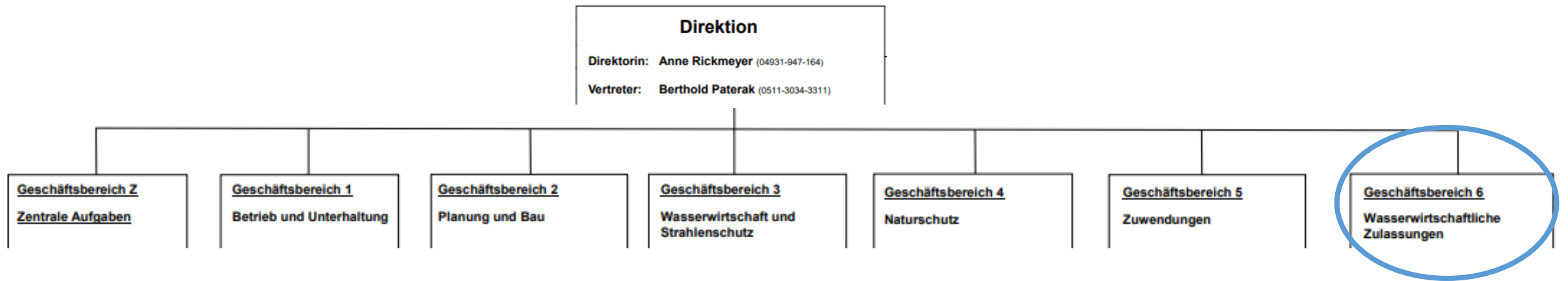
Aufgaben des NLWKN



- **Fachbehörde für Naturschutz (FfN)**
- **Natura 2000**




Aufgaben des NLWKN



- Durchführung von Genehmigungs- und Rechtsetzungsverfahren



Der NLWKN als Akteur innerhalb der Naturschutz- und Wasserwirtschaftsverwaltung Niedersachsens

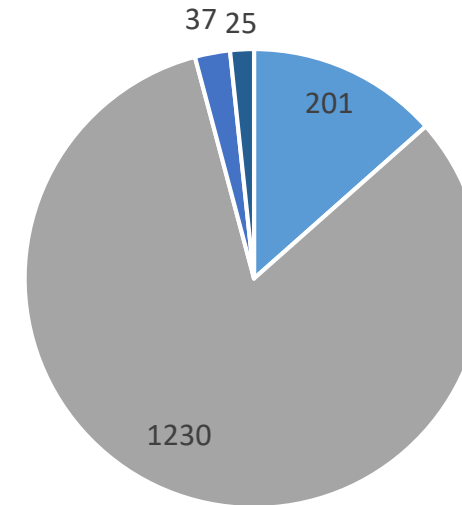

= Zusammenarbeit und fachlicher Austausch





Berufsgruppen und Beschäftigtenstruktur

- Ingenieurinnen und Ingenieure
- Technikerinnen und Techniker
- Wasserbauerinnen und Wasserbauer
- Landschaftsplanerinnen und Landschaftsplaner/Umweltplanerinnen und Umweltplaner
- Naturwissenschaftlerinnen und Naturwissenschaftler
- Juristinnen und Juristen
- Verwaltungskräfte
- Schiffspersonal
- Zeichnerinnen und Zeichner
- IT-Fachkräfte
- und zahlreiche weitere



- Beamtinnen u. Beamte/Anwärterinnen u. Anwärter: 201
- Beschäftigte: 1.230
- Auszubildende: 37
- Freiwilligen Dienst u. Praktikanten: 25

Gesamt: 1.493



3. Wohin wollen wir? – die Zukunft des NLWKN.



Aufgabenbereich Personalentwicklung und Organisationsentwicklung

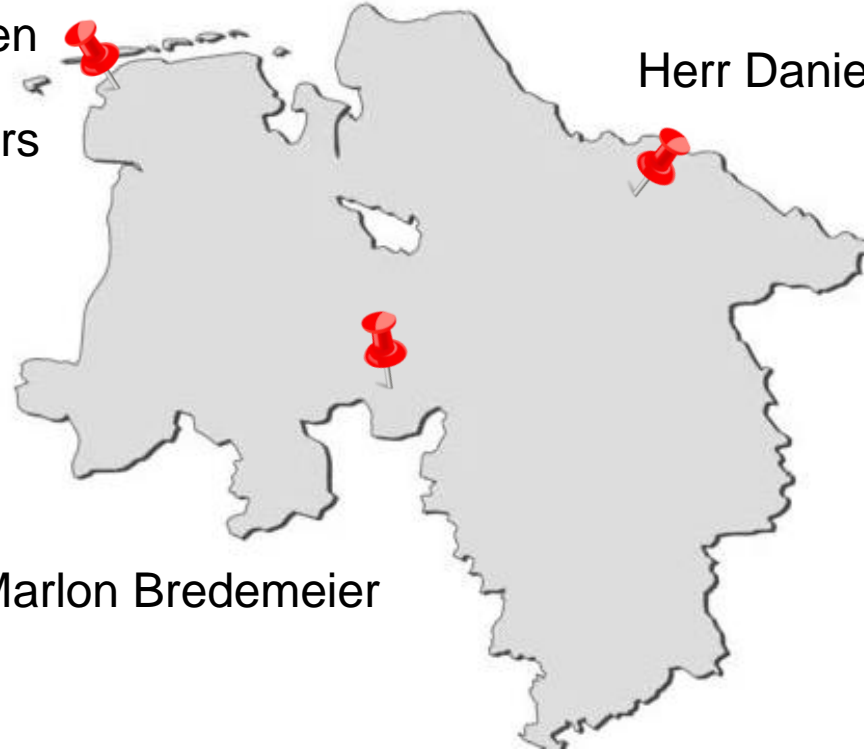
Der Aufgabenbereich startete zum 01.07.2020.

Frau Anne Geiken-Janssen

Frau Maike Elmers

Herr Daniel-Christoph Jung

Herr Marlon Bredemeier





Personalentwicklung und Organisationsentwicklung unterteilt sich grundsätzlich in folgende Bereiche

1. Weiterbildung/Qualifikation von Beschäftigten
- 2. Weiterentwicklung von Strukturen und Prozessen**
3. Entwicklung der Zusammenarbeit



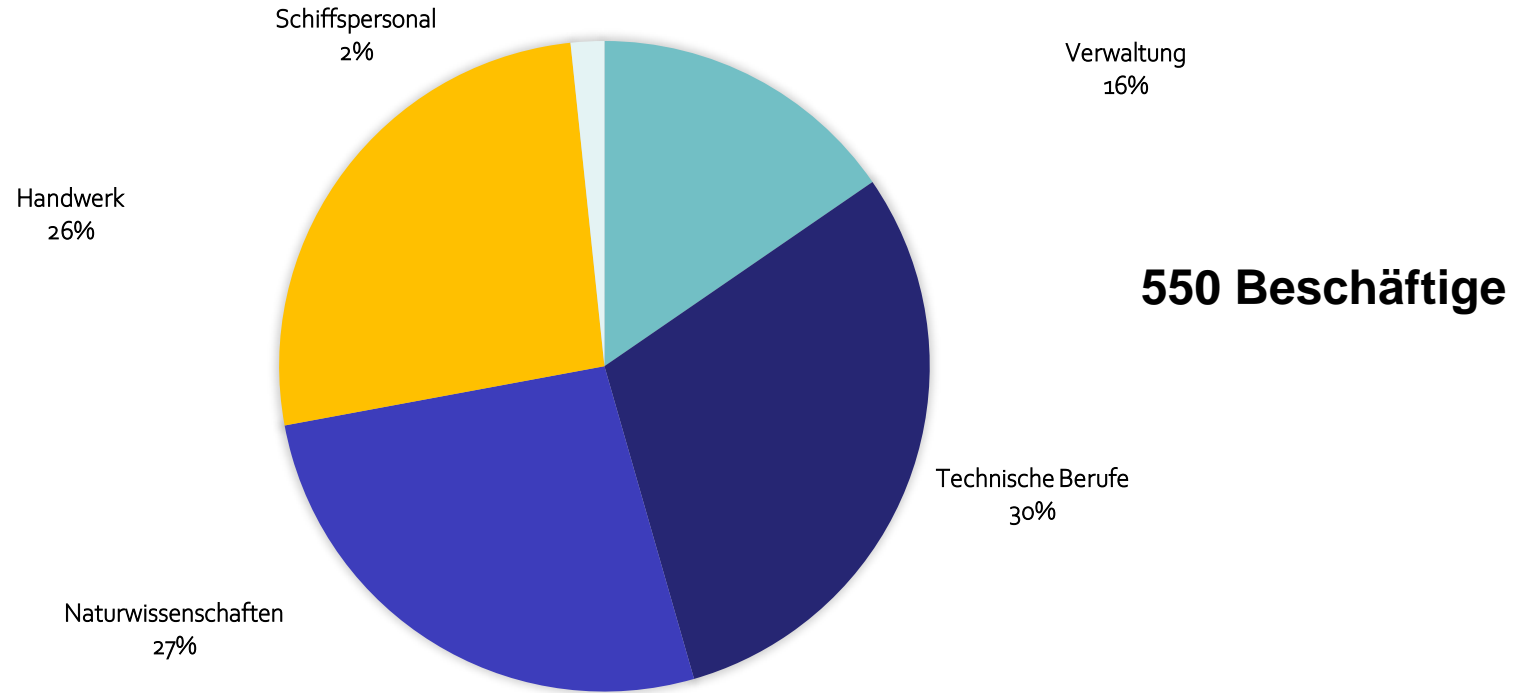
Warum strukturieren wir Prozesse?

- Vermeidung von Doppelarbeiten
- Eindeutige Zuordnung der Aufgaben zu den GB
- Gute Fachlichkeit
- Transparenz
- Demografischer Wandel → Nachfolgeplanung → Wissenssicherung
- Digitalisierung von Prozessen

Ziele: **Wissensmanagement & Digitalisierung**

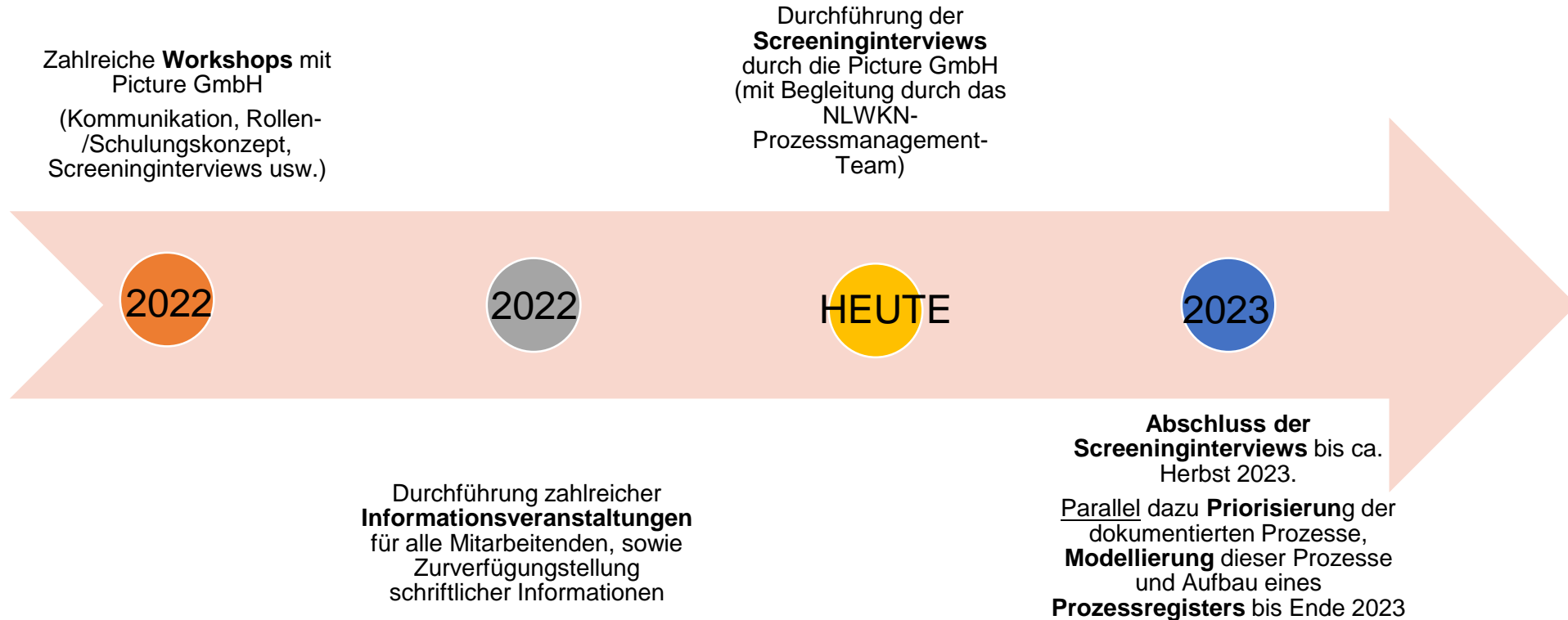


Nachfolgesituation NLWKN: altersbedingte Abgänge in den nächsten 12 Jahren





Aktueller Stand und Ausblick zur Einführung eines Prozessmanagements im NLWKN



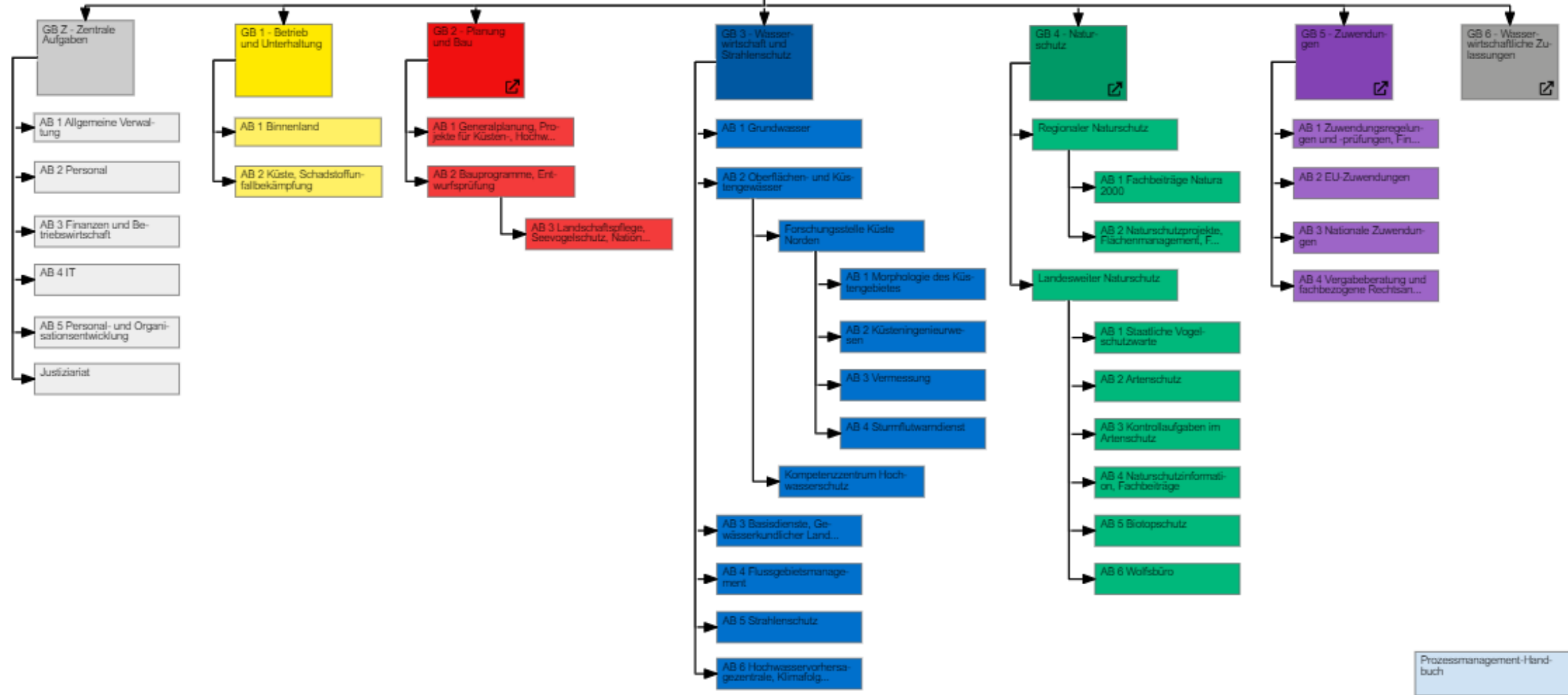


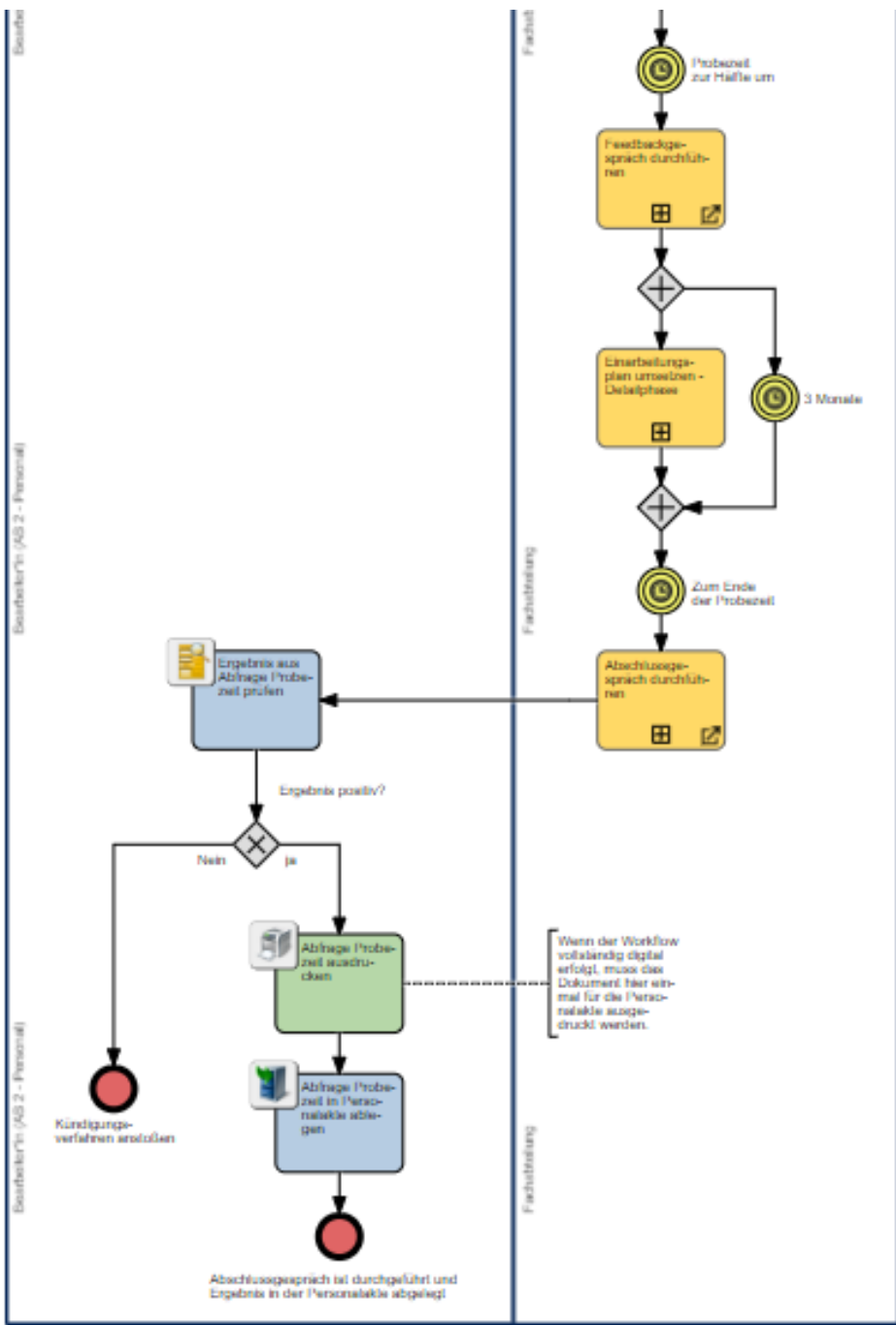
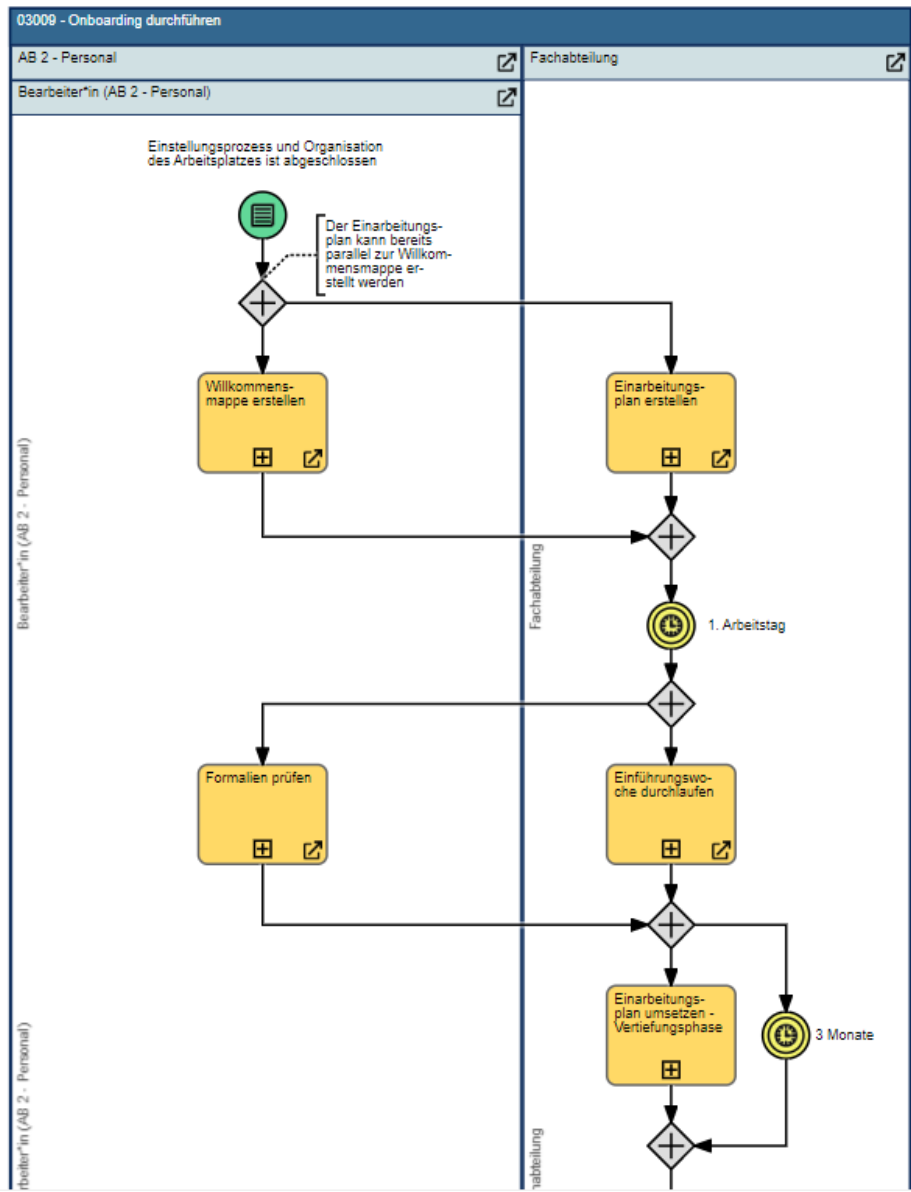
NLWKN Prozesslandkarte und Prozessmodellierung

Beauftragte, Gremien, Ausschüsse

NLWKN

- Stabstelle
- AB 1: Presse- und Öffentlichkeitsarbeit
- AB 2: Innenrevision u. Technischer Prüfdienst
- AB 3: NLWKN 2025







Vielen Dank für Ihre Aufmerksamkeit!

Für Fragen stehen wir Ihnen
jetzt gerne zur Verfügung.